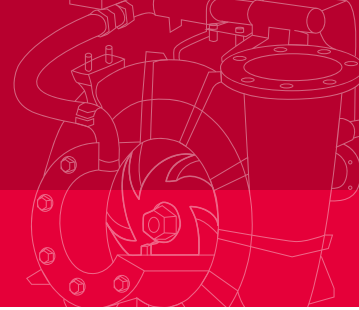


# Fahrzeugeinbaupumpe NP1000

## Vehicle Mounted Pump NP1000



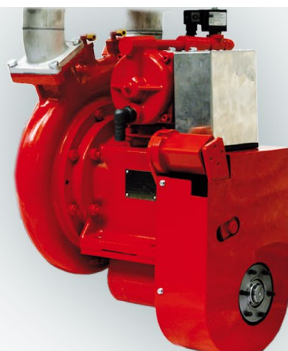
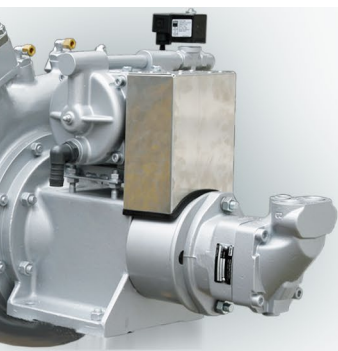
Flexible Anpassung der Saug- und Druckseite nach Kundenspezifikation

*Flexible adaption of suction inlet and pressure outlet to customer specification*

### Baugrößen Size

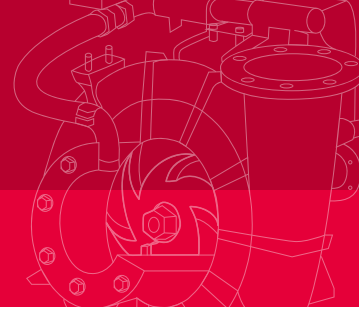
FPN 10-750\*  
FPN 10-1000\*

\*klassifiziert nach EN 1028-1  
*classified to EN 1028-1*



# Fahrzeugeinbaupumpe NP1000

## Vehicle Mounted Pump NP1000



### Pumpe

JOHSTADT-Feuerlöschkreiselpumpe EN 1028 aus seewasserbeständiger Aluminiumlegierung oder Rotguss/Bronze mit Pumpenwelle aus Edelstahl, Gleitringdichtung, Lagerung wartungsfrei ohne Ölbad

Antrieb: Flansch oder Hydraulikmotor

Drehrichtung: rechtsdrehend

Option: integrierter Riementrieb 1:2 (NP1000S)

Entlüftungssystem: VACUMAT

### Pump

JOHSTADT Fire Fighting Centrifugal Pump EN 1028 made of seawater-resistant aluminium alloy or gunmetal/bronze with pump shaft made of stainless steel, mechanical seal, bearing without oil

Drive: Flange or hydraulic motor

Rotation: clockwise

Option: integrated belt drive 1:2 (NP1000S)

Priming system: VACUMAT

### Saugeingang

Basis: 1x Saugeingang NW 100, Flansch oder Gewinde G 4 1/2

Option: Modulsystem

### Suction inlet

Basis: 1 x suction inlet NW 100, flange or thread G 4 1/2

Option: Modular system

### Druckausgang

Basis: 2 x Druckabgang NW 65, Flansch

Option: Modulsystem

### Pressure outlet

Basis: 2 x pressure outlet NW 65, flange

Option: Modular system

### Zubehör

- Zumischsysteme (PV, PVmech, PVtronic, PDmatic)
- Bedienfeld
- Pumpendruckregelung

### Accessory

- Foam systems
- Panel
- Pump Pressure Control

#### Leistung

750...1250 l/min bei 10 bar

#### Performance

750...1250 l/min at 10 bar

